

מקרא:

קיר בטון שתול

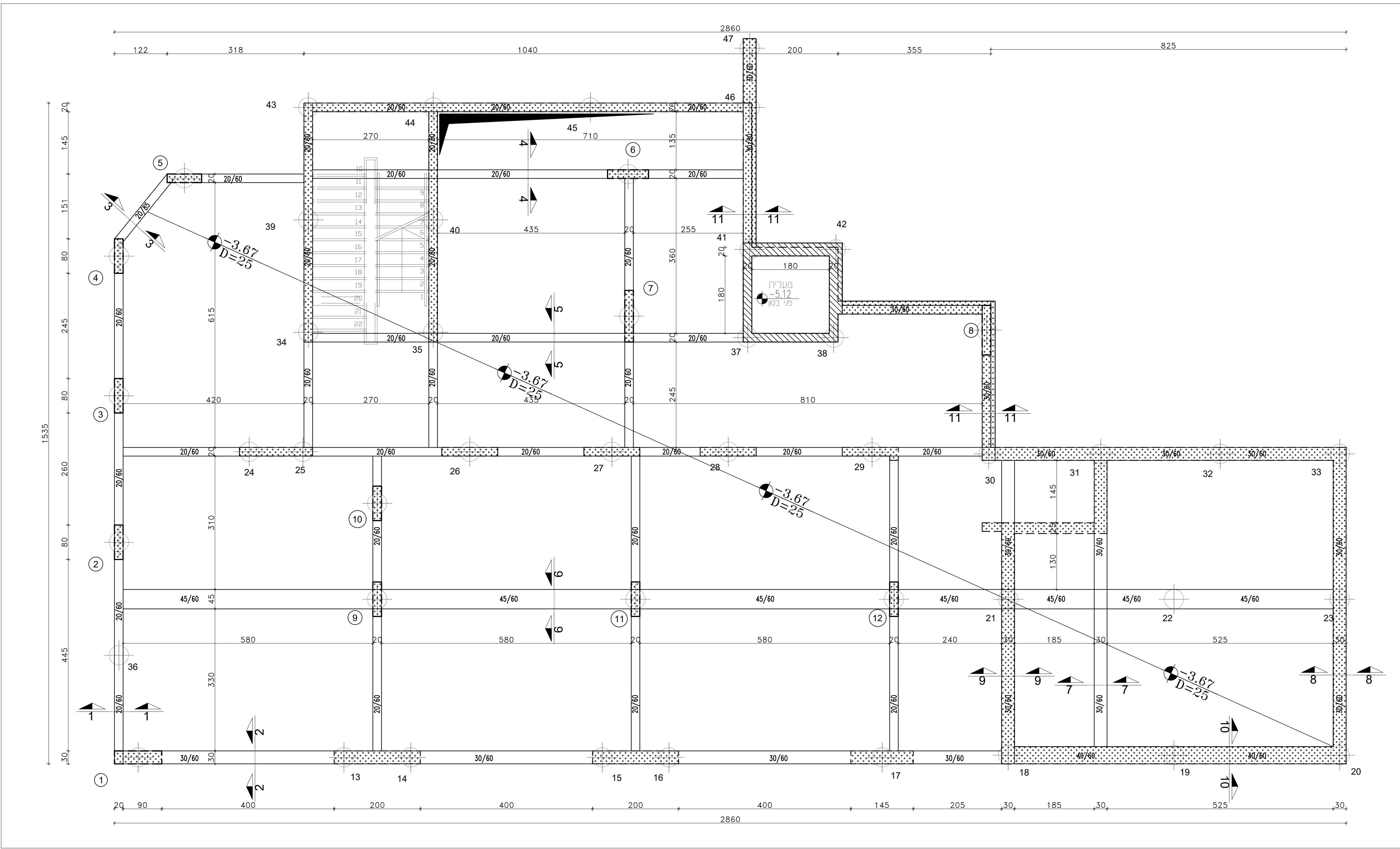
קיר בטון ממשיך

עמוד ממשיך

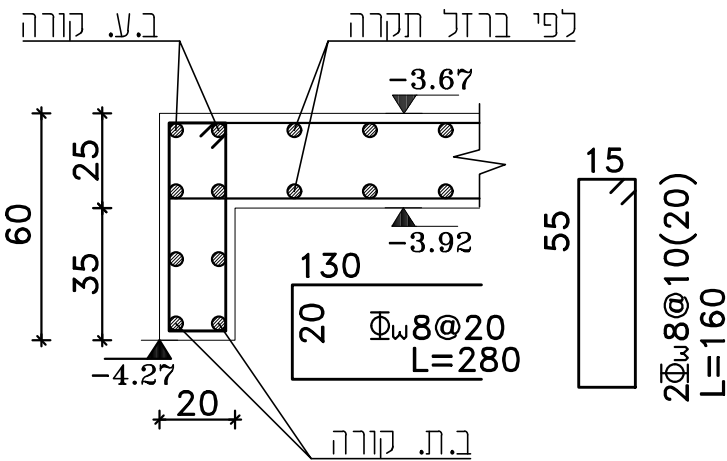
עמוד מפטיק

עמוד שתול

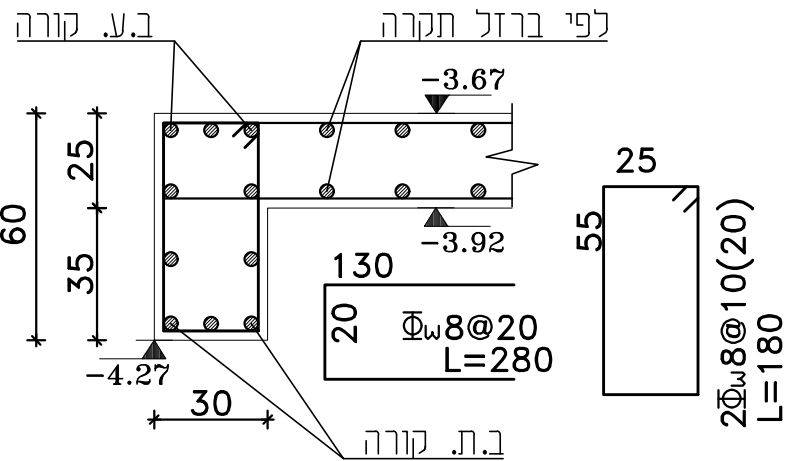
עמוד לקיר ממשיך על קיר עמוד



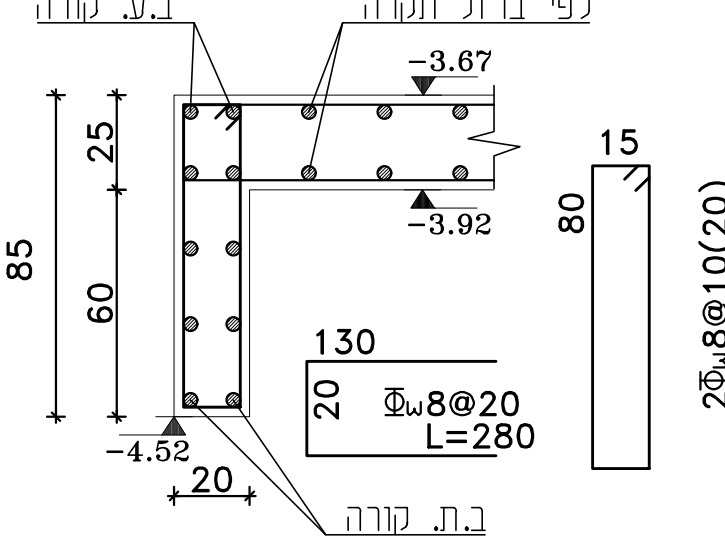
חתך: 1-1
1:20



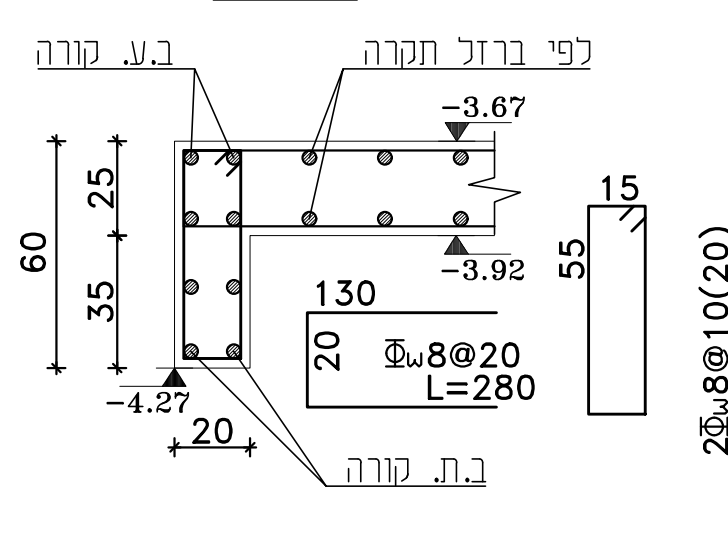
חתך: 2-2
1:20



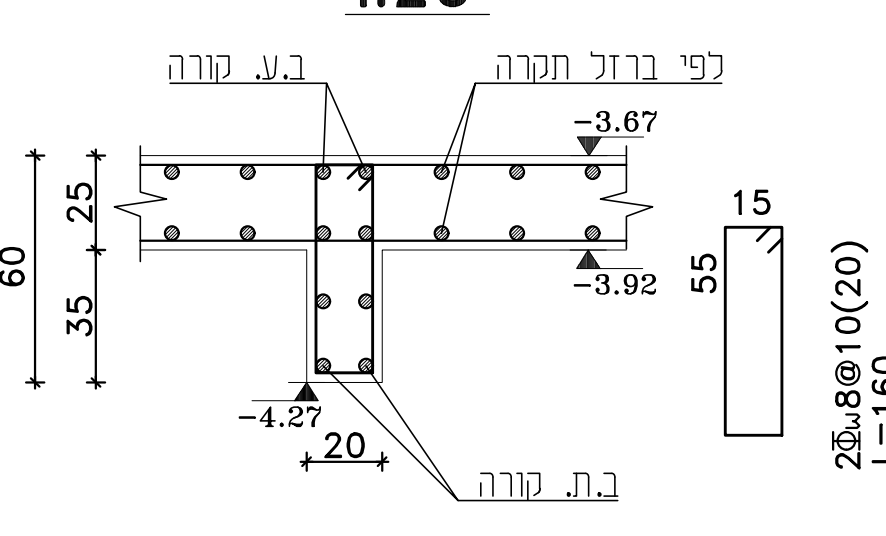
חתך: 3-3
1:20



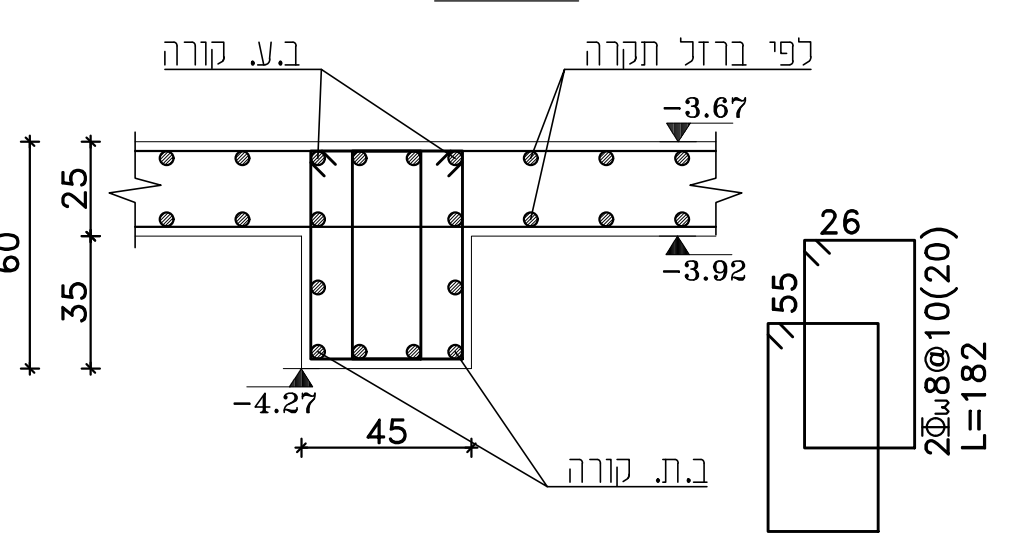
חתך: 4-4
1:20



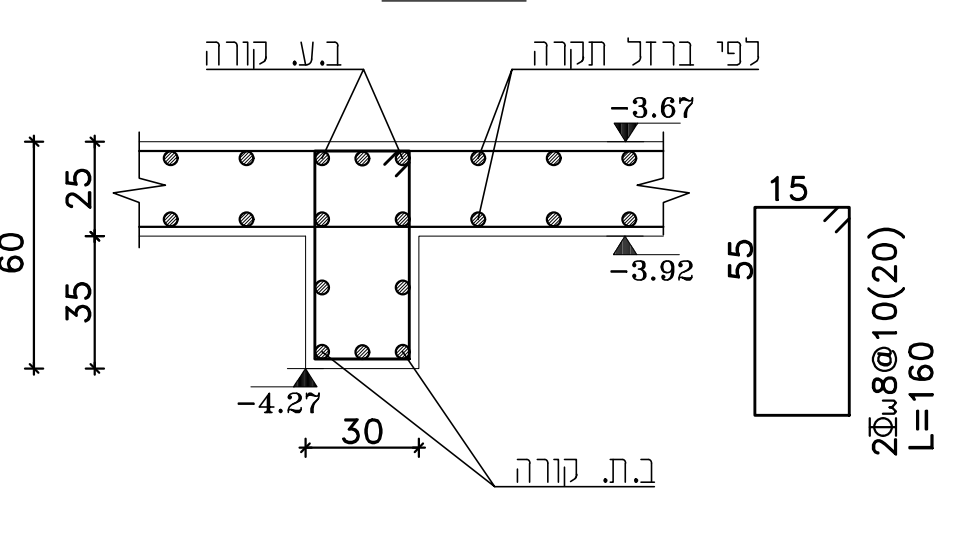
חתך: 5-5
1:20



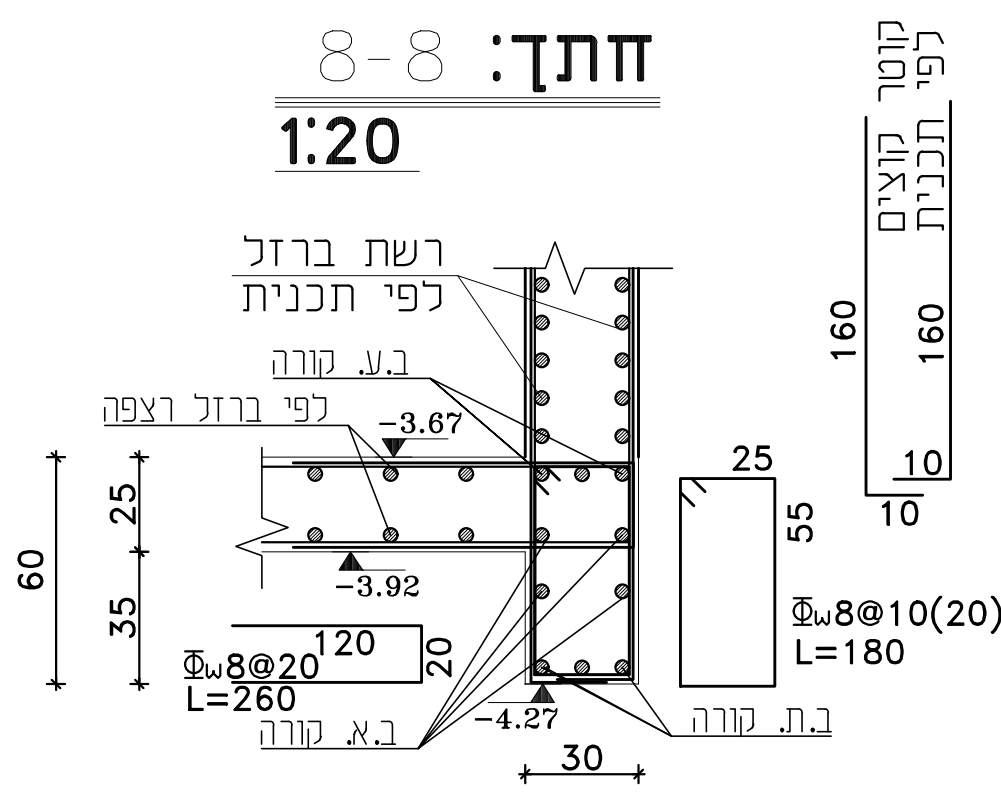
חתך: 6-6
1:20



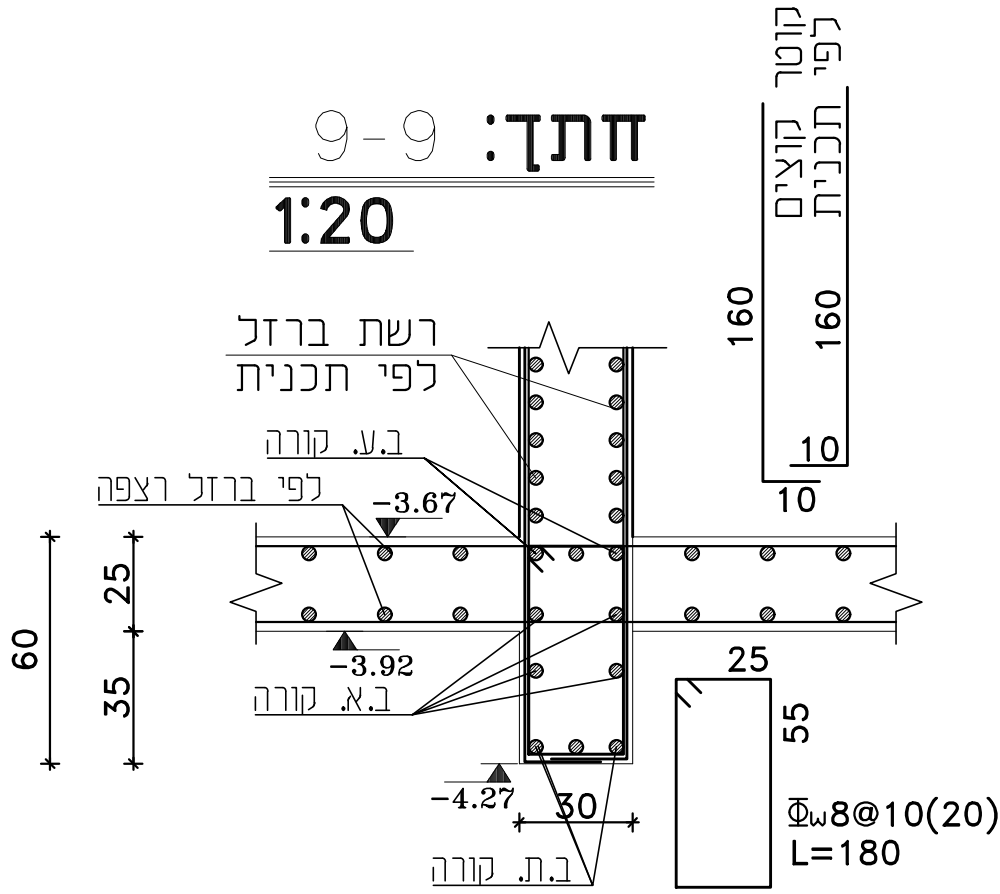
חתך: 7-7
1:20



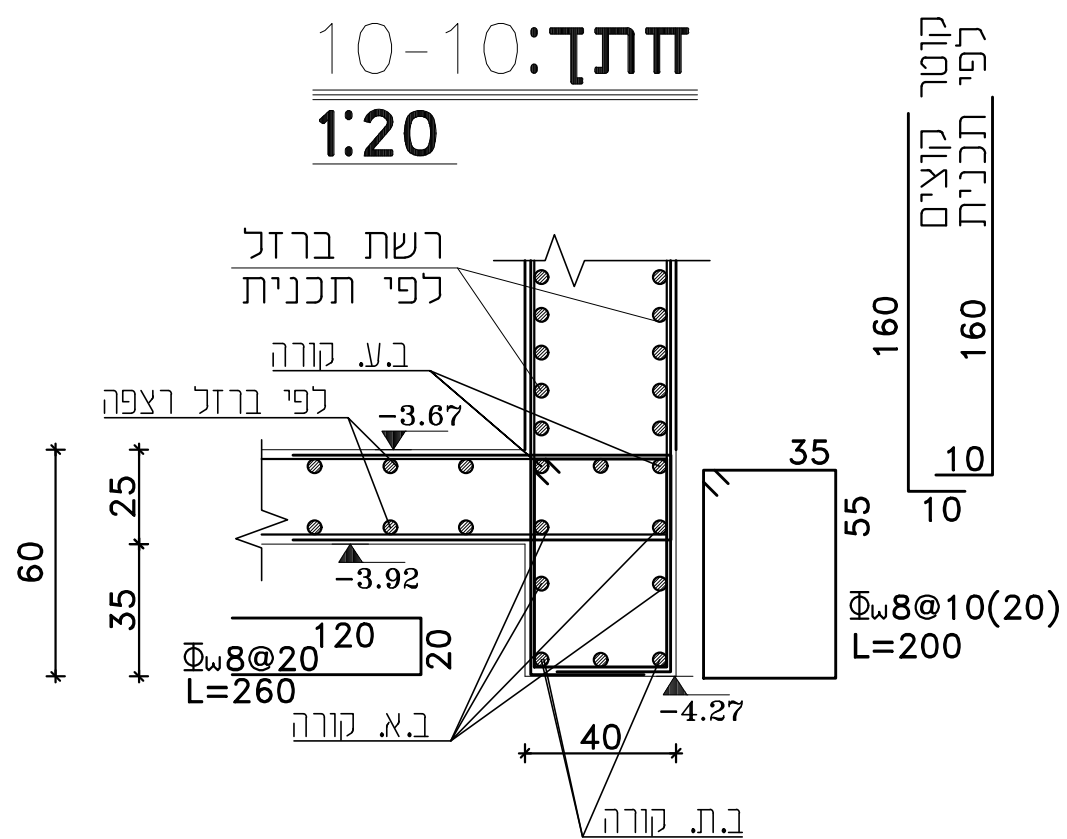
חתך: 8-8
1:20



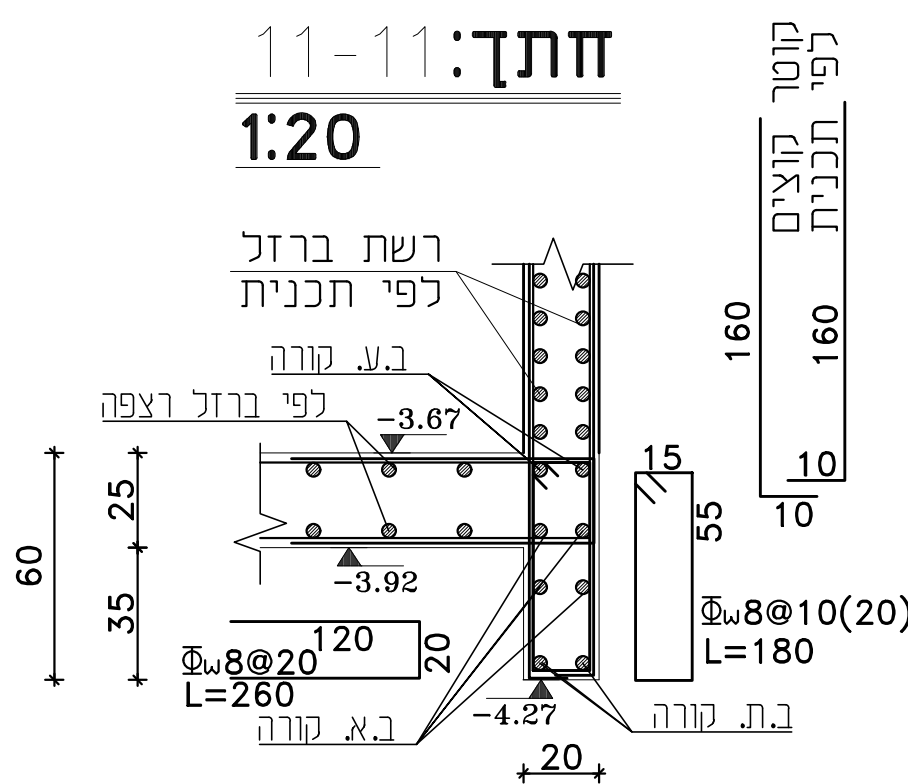
חתך: 9-9
1:20



חתך: 10-10
1:20



חתך: 11-11
1:20



הערות:
הקבלין אחראי למידות עליו לבדוק
כל המידות ולהודיע למתכנן על כל
שעות או אי התאמה אין לקבוע
מידות על מידה בשטח
אין לעשות כל שינויים בתוכנית ככא
אשר המתכנן
כפני הזמנת הברזי יש לבדוק את
השימוש

בסון ב-30 לפי ת"י 118
מוטות פלדה מצולעים
לפי ת"י 466 חלק 3
מוטות מסוג 400W ו500W
רשת ממוטות פלדה
מצולעים לפי ת"י 580

ק-2 תכולת הצפה והקורות קשור
מפלס -3.67

ק"מ-1:50	שרטט: מרסל גדבאן
תאריך:	ביקר: נעאמנה מופדי
06.08.25	הערות
1	למכרז

שם הפרויקט:
מועדון נוער ומרכז העשרה
הוכן עבור: מועצה מקומית כפר ברא
קובץ: כפר ברא / דאטום/2025/work